



L'atelier
DESIGN
ARCHITECTURE

DÉCOUVREZ NOS PROJETS

01 - 02 - 03 - 04



“

Notre design est pour les gens - tout le monde. Nous voulons que les espaces que nous concevons favorisent l'interaction sociale et ouvrent la voie à la vie, sans barrières.

En ce sens, nous ne sommes pas attachés à un style en particulier, mais nous croyons au pouvoir du design adapté aux besoins, aux souhaits et à l'espace.

”

L'atelier DESIGN

INTÉRIEUR

DÉCOUVREZ NOS PROJETS

01 - 02 - 03 - 04



“

Notre design est pour les gens - tout le monde. Nous voulons que les espaces que nous concevons favorisent l'interaction sociale et ouvrent la voie à la vie, sans barrières.

En ce sens, nous ne sommes pas attachés à un style en particulier, mais nous croyons au pouvoir du design adapté aux besoins, aux souhaits et à l'espace.

”

L'atelier DESIGN

DESIGN MOBILIER

DÉCOUVREZ NOS CRÉATIONS

01 - 02 - 03 - 04



“

Notre design est pour les gens - tout le monde. Nous voulons que les espaces que nous concevons favorisent l'interaction sociale et ouvrent la voie à la vie, sans barrières.

En ce sens, nous ne sommes pas attachés à un style en particulier, mais nous croyons au pouvoir du design adapté aux besoins, aux souhaits et à l'espace.

”

[DÉCOUVREZ NOS CRÉATIONS](#)

01 - 02 - 03 - 04



Notre design est pour les gens - tout le monde. Nous voulons que les espaces que nous concevons favorisent l'interaction sociale et ouvrent la voie à la vie, sans barrières.

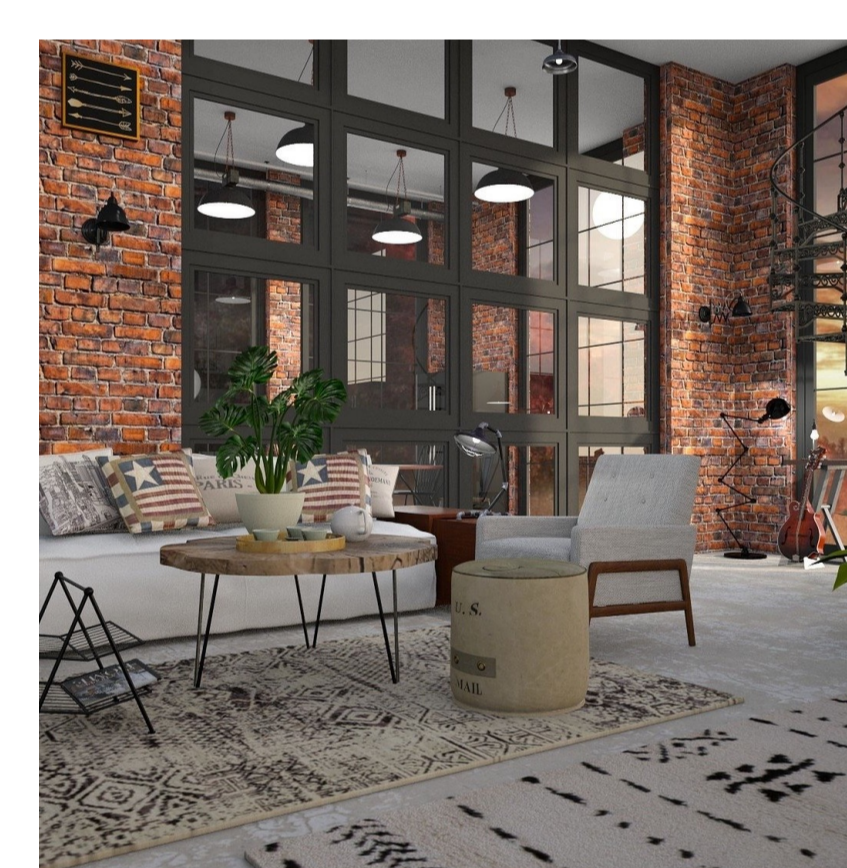
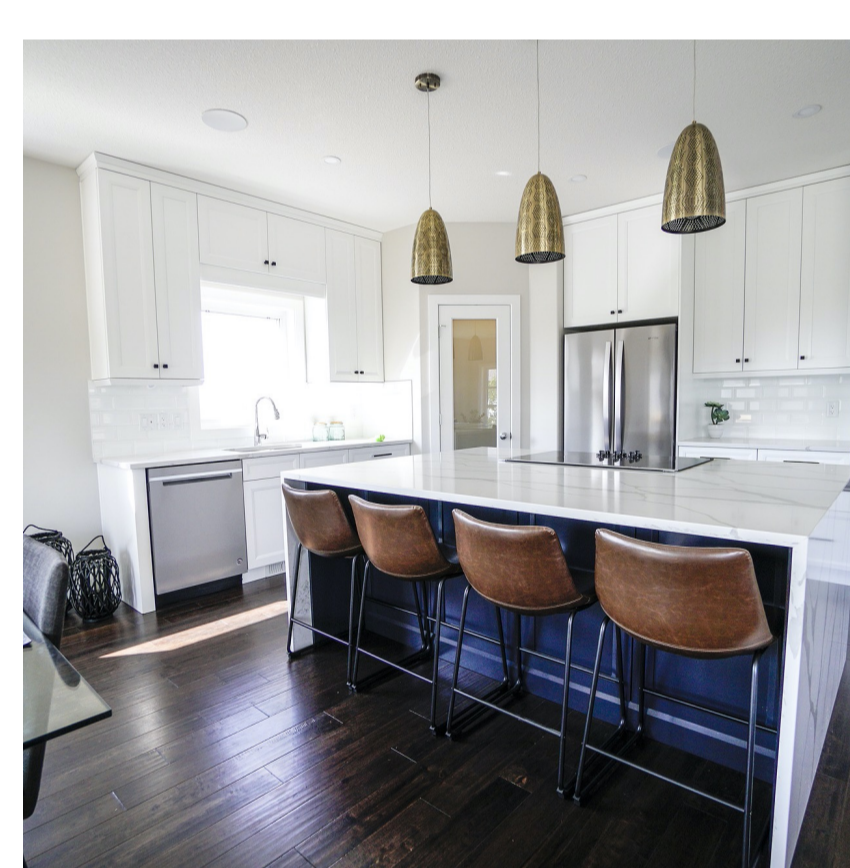
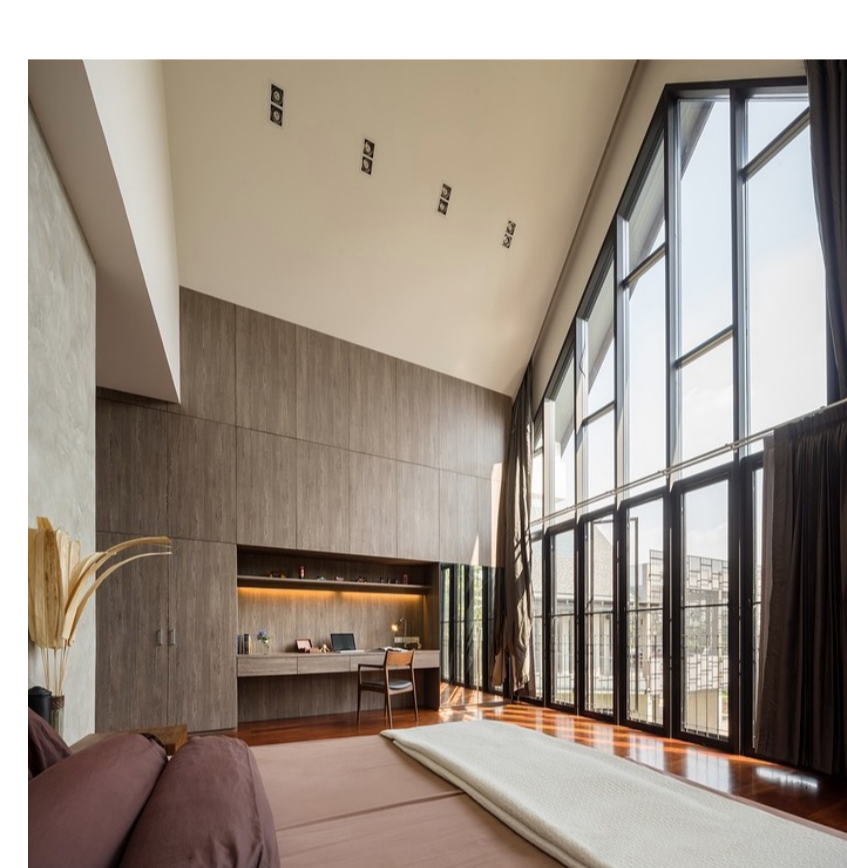
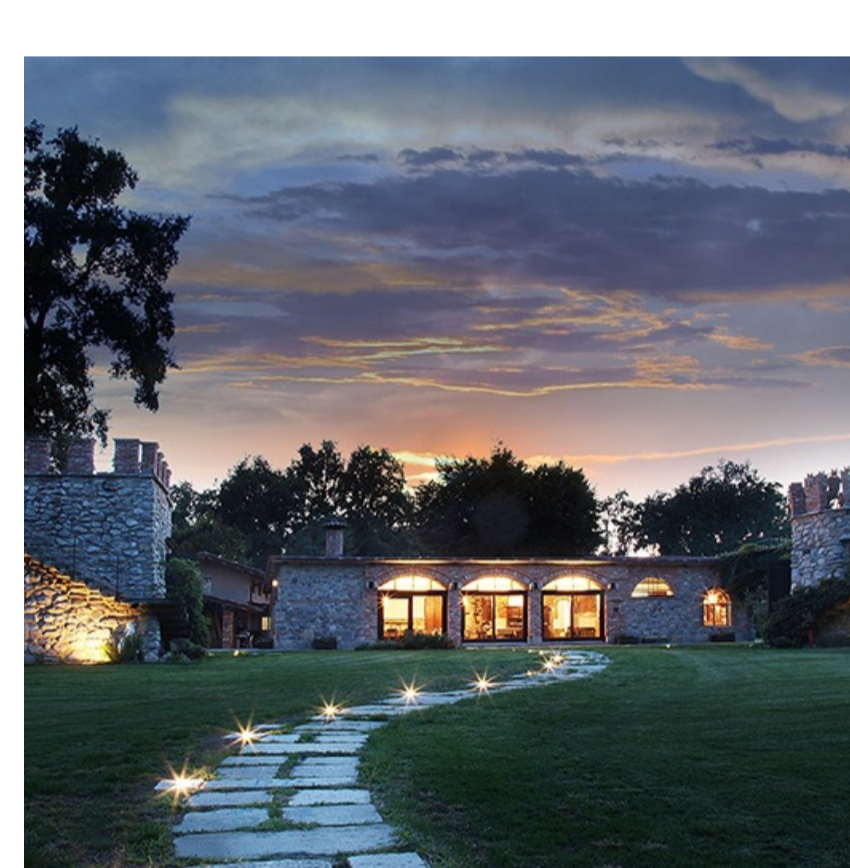
En ce sens, nous ne sommes pas attachés à un style en particulier, mais nous croyons au pouvoir du design adapté aux besoins, aux souhaits et à l'espace.



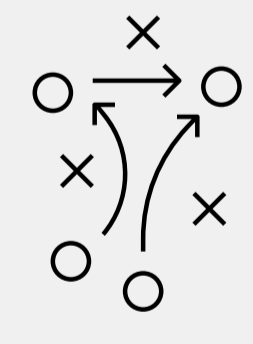
CE QUI NOUS MOTIVE

L'équipe de l'Atelier du Design a appris à bousculer ses certitudes, à croiser les regards, à convoquer l'interdisciplinarité de l'équipe pour ouvrir le dialogue, à inviter des acteurs extérieurs pour réunir maîtrise d'oeuvre et maîtrise d'ouvrage autour de réflexions architecturales et urbaines durables. L'objectif de l'agence est de s'éloigner des réflexions standardisées pour innover face aux contraintes quotidiennes que rencontrent les acteurs de la ville.

NOS CRÉATIONS ET NOS PROJETS

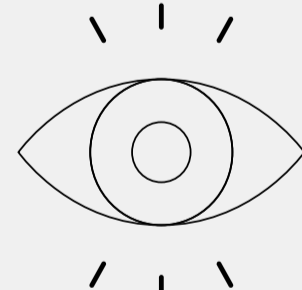


NOTRE MODE DE FONCTIONNEMENT



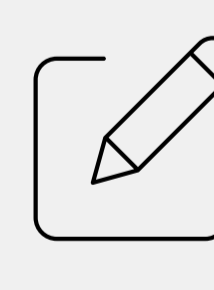
PLANIFICATION

Nous travaillons en équipe avec vous. Nous planifions les différentes étapes ensemble.



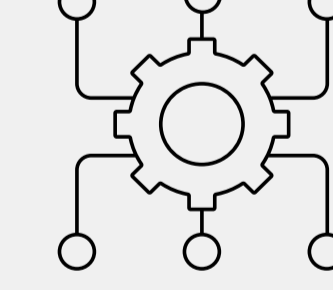
CONTRÔLE

Nous élaborons des documents techniques à chaque étape validée.



ADMINISTRATION

Les contrats et documents administratifs sont établis préalablement.



GESTION DE PROJET

Pendant les différentes phases du projet, nous coordonnons les informations nécessaires.

LES NEWS





L'ÉQUIPE



RENÉ SENS
Architecte
diplômé d'état

Créé en 2010 par René SENS et Laure BRILLE, l'Atelier du Design est aujourd'hui emmené par ses quatre associés.



LAURE BRILLE
Architecte
d'intérieur

Les expériences universitaires et professionnelles très différentes de chacun nous permettent de nous construire un solide bagage commun, que nous complétons par les différentes formations auxquelles certains d'entre nous sont inscrits.



BILL LATHÉRAL
Designer Mobilier

Nos compétences informatiques et notre maîtrise des logiciels BIM (Building Information Modeling) nous permettent d'interagir efficacement avec les différents intervenants sur des projets importants.



PÉNÉLOPE SOLETTE
Designer Objet

Cela nous amène à faire profiter les maîtres d'ouvrage que nous assistons des dernières technologies ainsi que des moyens de représentations les plus récents.

RENÉ SENS ARCHITECTE



Après un passage remarqué à Montréal, il obtient son diplôme de l'École Nationale d'Architecture de Lyon (Vaulx-en-Velin, 69), en 2009, suite à quoi il fonde l'Atelier du Design afin d'exercer à son compte comme architecte.

Son objectif est de proposer une écriture simple, contemporaine, économique et juste, inspirée du site et de son contexte en analysant au mieux les contraintes et en respectant les attentes du client.

LAURE BRILLE ARCHITECTE D'INTÉRIEUR



Diplômée de l'École Nationale Supérieure des Arts Décoratifs (ENSAD), cette architecte d'intérieur porte sur la création le regard d'une nouvelle génération d'architectes. Sobriété, sérénité, douceur des lignes, ses intérieurs reflètent une grande rigueur de conception. Elle se découvre un don pour créer et investir des espaces, travailler pour le public ainsi que mener des équipes.

BILL LATHÉRAL DESIGNER MOBILIER



Il étudie le design d'intérieur puis se spécialise dans l'utilisation du bois. Il se fait alors remarquer et participe à plusieurs expositions à travers l'Europe. Son travail est clairement identifiable grâce à la tension visible qui émane de ses créations, aux courbes et aux déformations post-modernes. C'est un amateur d'un luxe moderne, simple et naturel, qui privilégie les lignes pures et aux matières précieuses.

PÉNÉLOPE SOLETTE DESIGNER OBJET



Après l'obtention de son baccalauréat, Pénélope part suivre des cours d'arts et de design au Japon avant de revenir en France où elle termine l'ESAD de Reims en 2008. C'est au cours de ces années d'études que naît sa passion pour la lumière. Elle développe un intérêt pour le rapport entre les utilisateurs et les objets et signe de nombreuses créations. Depuis, la designer très prolifique enchaîne les projets en auto-édition.

PROJETS / CRÉATIONS

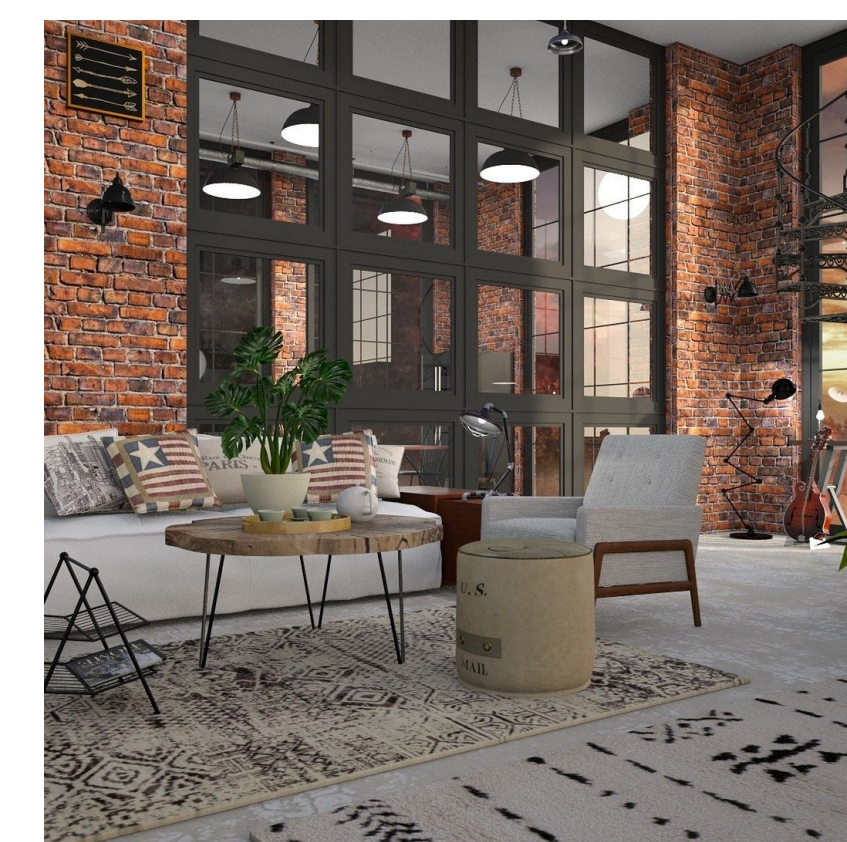
TOUS

ARCHITECTURE

INTÉRIEUR

MEUBLES

OBJETS



PROJETS / CRÉATIONS

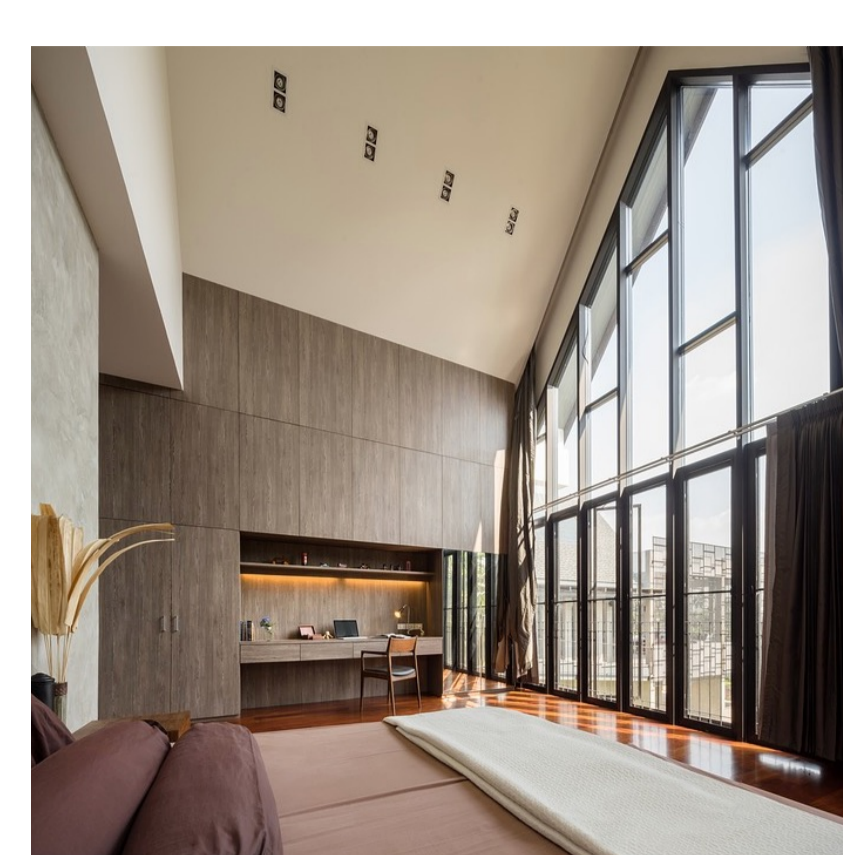
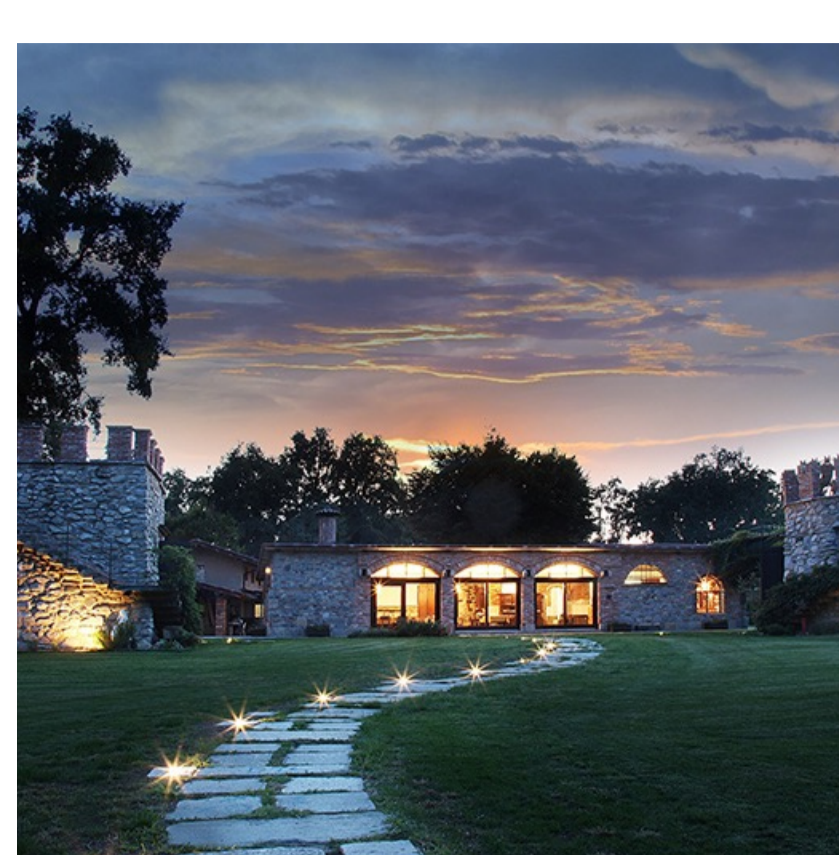
TOUS

ARCHITECTURE

INTÉRIEUR

MEUBLES

OBJETS



LA BASTIDE

RENÉ SENS

Cette rénovation d'une maison du 18e siècle comprend une extension en verre avec de grandes portes coulissantes donnant sur le jardin, une chambre en duplex au deuxième étage et la rénovation totale de l'intérieur. L'utilisation somptueuse des matériaux comprend des salles de bains en marbre Cararra et des sols et des escaliers en noyer noir américain. Des stores et des rideaux automatisés, des menuiseries sur mesure et des éléments de climatisation ont été ajoutés.



MODERNE ET FONCTIONNELLE

RENÉ SENS

Une nouvelle maison moderne de cinq chambres et 550 m2 située en ville. Elle remplace une habitation existante dans laquelle un des clients avait grandi. Le dossier exigeait une nouvelle maison qui profiterait du site et permettrait aux propriétaires d'amuser et d'accueillir des invités. Cette habitation fonctionne principalement comme une maison de travail intime pour une famille de six personnes.



ÉVOLUTION

RENÉ SENS

Une extension moderne et innovante en bois de cette maison individuelle de 600 m² comprend une magnifique façade en verre. Au centre de la maison, se trouve une entrée et une salle à manger uniques à double hauteur, avec des portes vitrées coulissantes hautes de six mètres, assurant une connexion théâtrale entre l'intérieur et l'extérieur.



PROJETS / CRÉATIONS

TOUS

ARCHITECTURE

INTÉRIEUR

MEUBLES

OBJETS



RESTAURANT 51

LAURE BRILLE

Avec ses 40 sièges, ce petit restaurant spécialisé dans la cuisine de bistrot dispose de nombreux atouts déco. Il se démarque particulièrement avec ses différents espaces séparés par des cloisons ajourées en bois.

Des matériaux bois, béton, métal apportent une ambiance urbaine, moderne et conviviale. Les murs de béton sont utilisés comme ardoise.

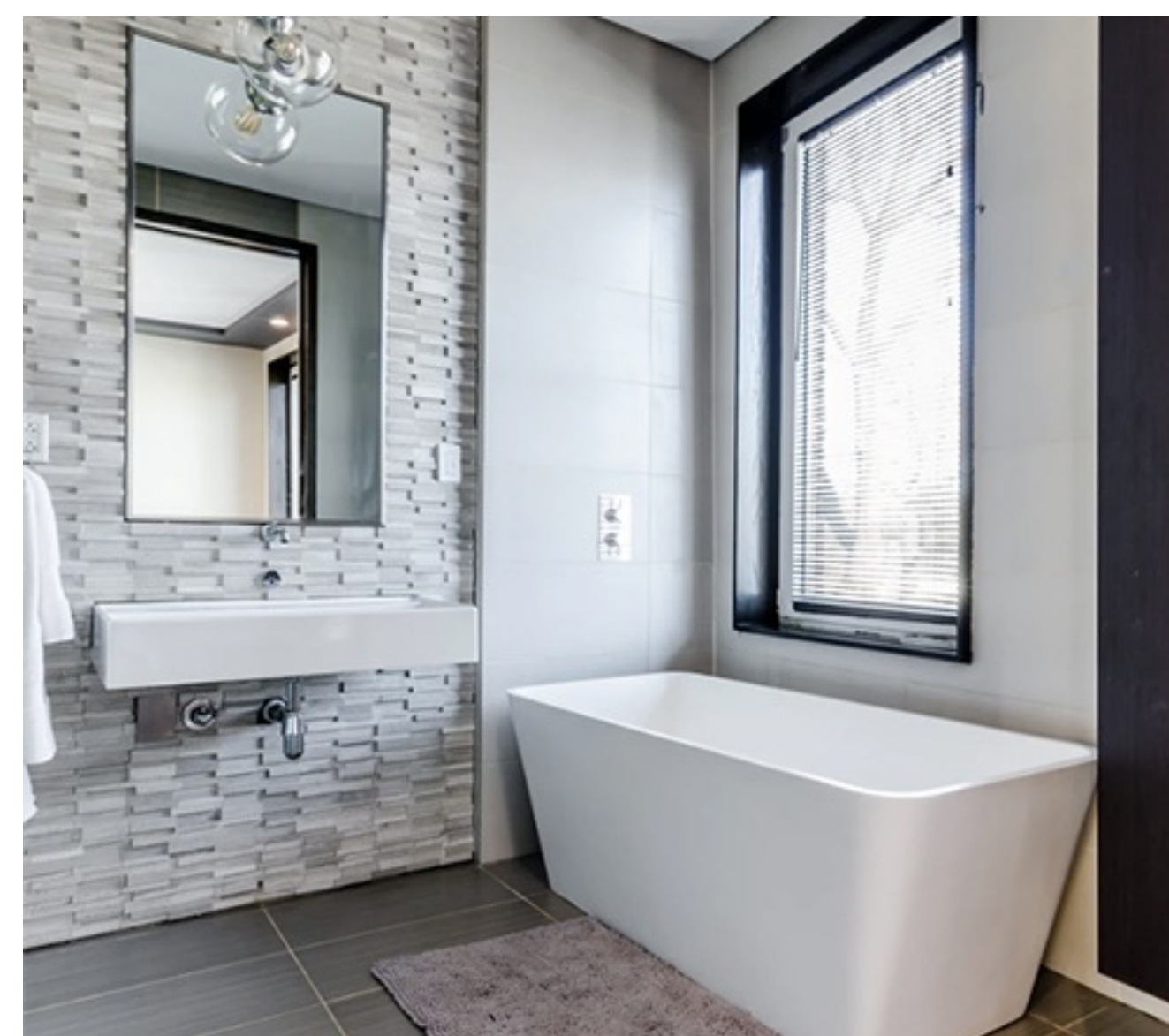
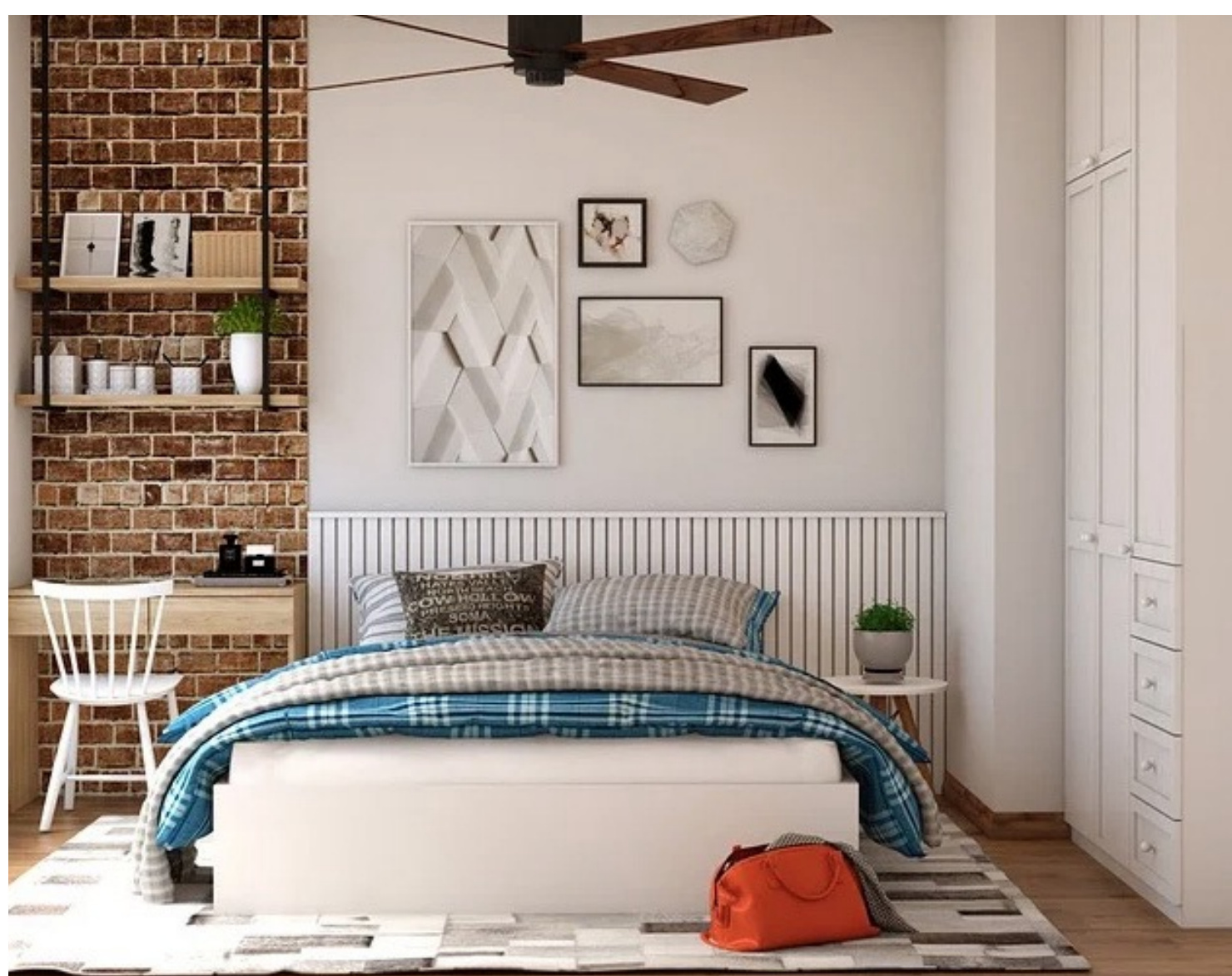
Sur une surface de 70 m², Laure a mis en place un cadre élégant et décontracté en phase avec la clientèle ciblée par le restaurant, plutôt urbaine et jeune. L'ambiance, noire et presque terne, met en valeur le plafond en métal très travaillé.



APPARTEMENT DUPLEX LYON

LAURE BRILLE

Malgré sa superficie modeste, cet appartement de deux chambres à coucher et une salle de bain et demi se sent néanmoins spacieux et serein. Le design moderne présente une palette de couleurs apaisantes, composée de gris clair lisse, de tons de bois naturel et chaud, de blanc frais et de tons verts atténués. Toute la vie de famille se déroule dans un seul espace de vie principal comprenant un salon confortable, une salle à manger spacieuse à six



PROJETS / CRÉATIONS

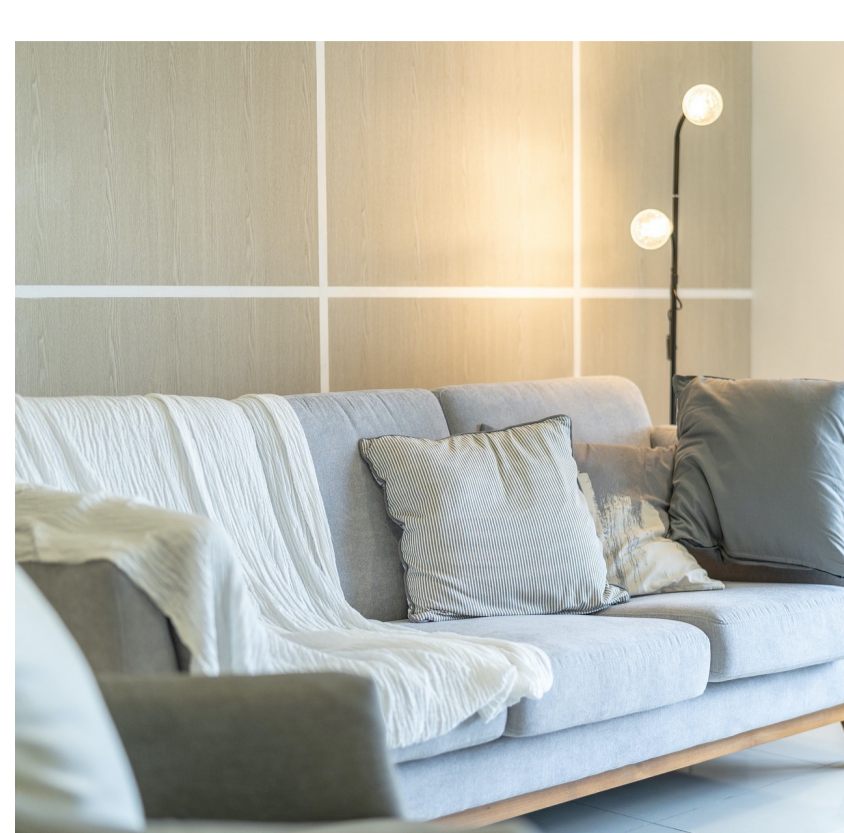
TOUS

ARCHITECTURE

INTÉRIEUR

MEUBLES

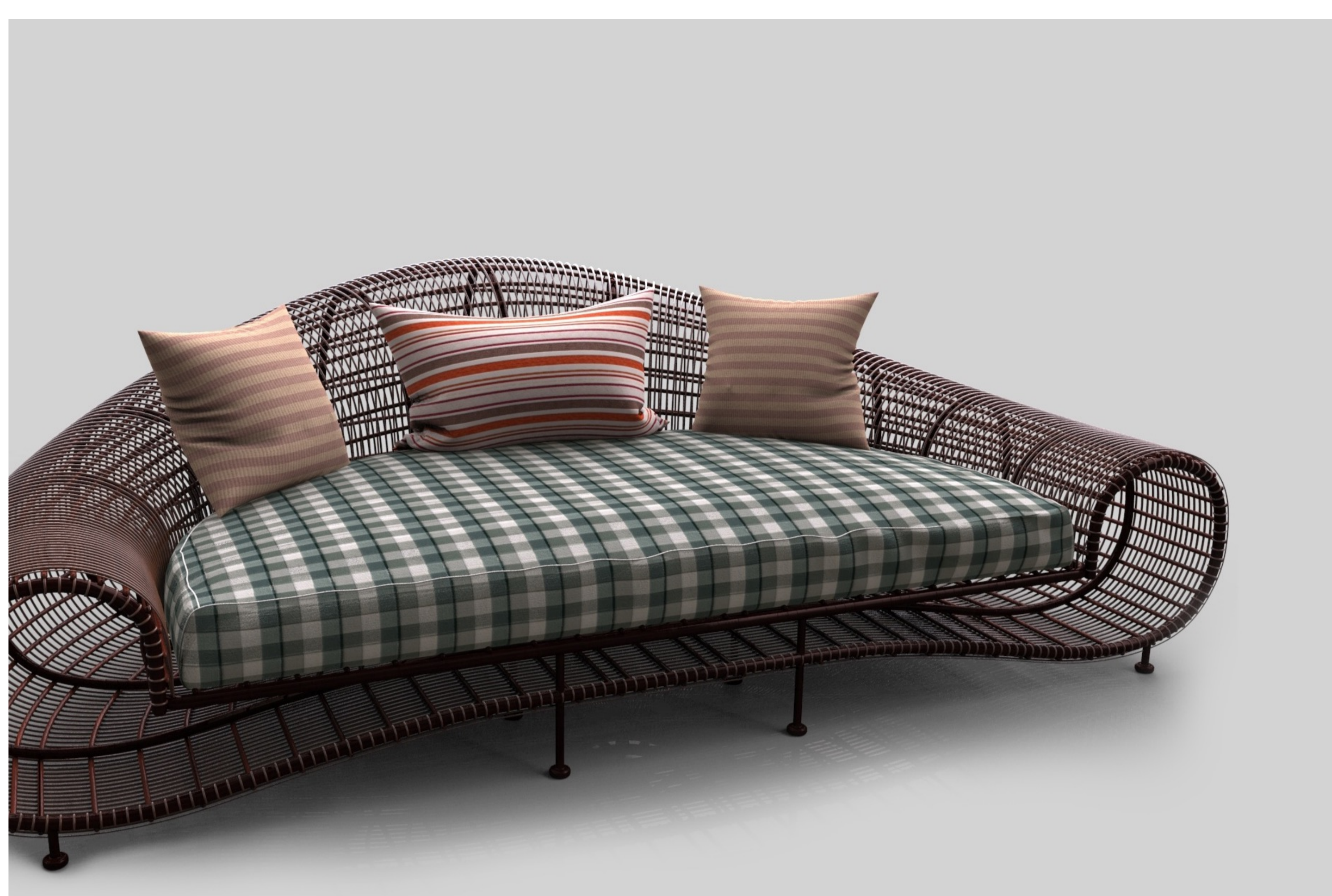
OBJETS



BANQUETTE

BILL LATHÉRAL

Mélange contemporain et moderne avec une touche authentique, cette banquette avec ses lignes arrondies sinueuses inspirées du design danois est un classique vintage. Le rotin teinté dans les tons acajou et ébène est habilement tissé à la main. Les bases en fer forgé apportent un soutien robuste et un contraste visuel à cette banquette élégante.



SOFSAY

BILL LATHÉRAL

Des lignes simples et harmonieuses, en plus de la légèreté visuelle, soulignées par l'élégant pied de pont en bois, disponible en deux finitions. La gamme Hampton Memory propose des canapés de différentes tailles et un fauteuil assorti. Deux versions des coussins arrières sont également disponibles. Les couvertures dans un large choix de tissus et de cuirs peuvent être choisies entièrement amovibles.



DURTAS

BILL LATHÉRAL

Le fauteuil Durtas, d'inspiration rétro déclarée, est une combinaison élégante de tradition et de modernité. Un fauteuil à la ligne gracieuse, avec une structure en bois, créé pour être aussi raffiné que confortable, grâce au dossier s'adaptant parfaitement à la posture du dos.



PROJETS / CRÉATIONS

TOUS

ARCHITECTURE

INTÉRIEUR

MEUBLES

OBJETS



SET DE BUREAU

PÉNÉLOPPE SOLETTE

Conçu en bois avec des courbes douces, cet ensemble apporte une touche design sur un bureau. Ce set de bureau a plusieurs fonctions. Tout d'abord, il vous permettra de mettre votre ordinateur portable et votre écran d'ordinateur de bureau à bonne hauteur. Ensuite, vous pourrez profiter d'un gain de place grâce à l'espace de rangement sous votre ordinateur.



ASSIETTE GATBY

PÉNÉLOPPE SOLETTE

Sur un marché aux puces, Pénélope a trouvé un jour un service d'assiettes décorées style Art déco. Inspirées de ce service, elle a imaginé cette assiette à mi-chemin entre design scandinave et marché aux puces.



LA LAMPE BOHÈME

PÉNÉLOPPE SOLETTE

Esthétiques et chics, les nouvelles lampes à poser Bohème jouent avec la lumière et apportent une touche de couleur et de chaleur. La mosaïque vitrail est un mix de styles Art déco et ethnique ; elle s'intègre parfaitement à tous les intérieurs.

PRIX DU DESIGN 2018



NEWS

JUIN 2020



BANQUETTE / BILL LATHÉRAL

20/06/2020

Mélange contemporain et moderne avec une touche authentique, cette banquette avec ses lignes arrondies sinueuses inspirées du design danois est un classique vintage. Le rotin teinté dans les tons acajou et ébène est habilement tissé à la main. Les bases en fer forgé apportent un soutien robuste et un contraste visuel à cette banquette élégante.



LAMPE BOHÈME / PÉNÉLOPPE SOLETTE

20/06/2020

Esthétiques et chics, les nouvelles lampes à poser Bohème jouent avec la lumière et apportent une touche de couleur et de chaleur. La mosaïque vitrail est un mix de styles Art déco et ethnique ; elle s'intègre parfaitement à tous les intérieurs.

PRIX DU DESIGN 2018



CONTACTEZ-NOUS

**Vous avez un projet, une idée à concrétiser ou une question.
L'équipe des 4 vous répondra.**

VOTRE NOM / PRÉNOM

VOTRE ADRESSE MAIL

VOTRE MESSAGE

